



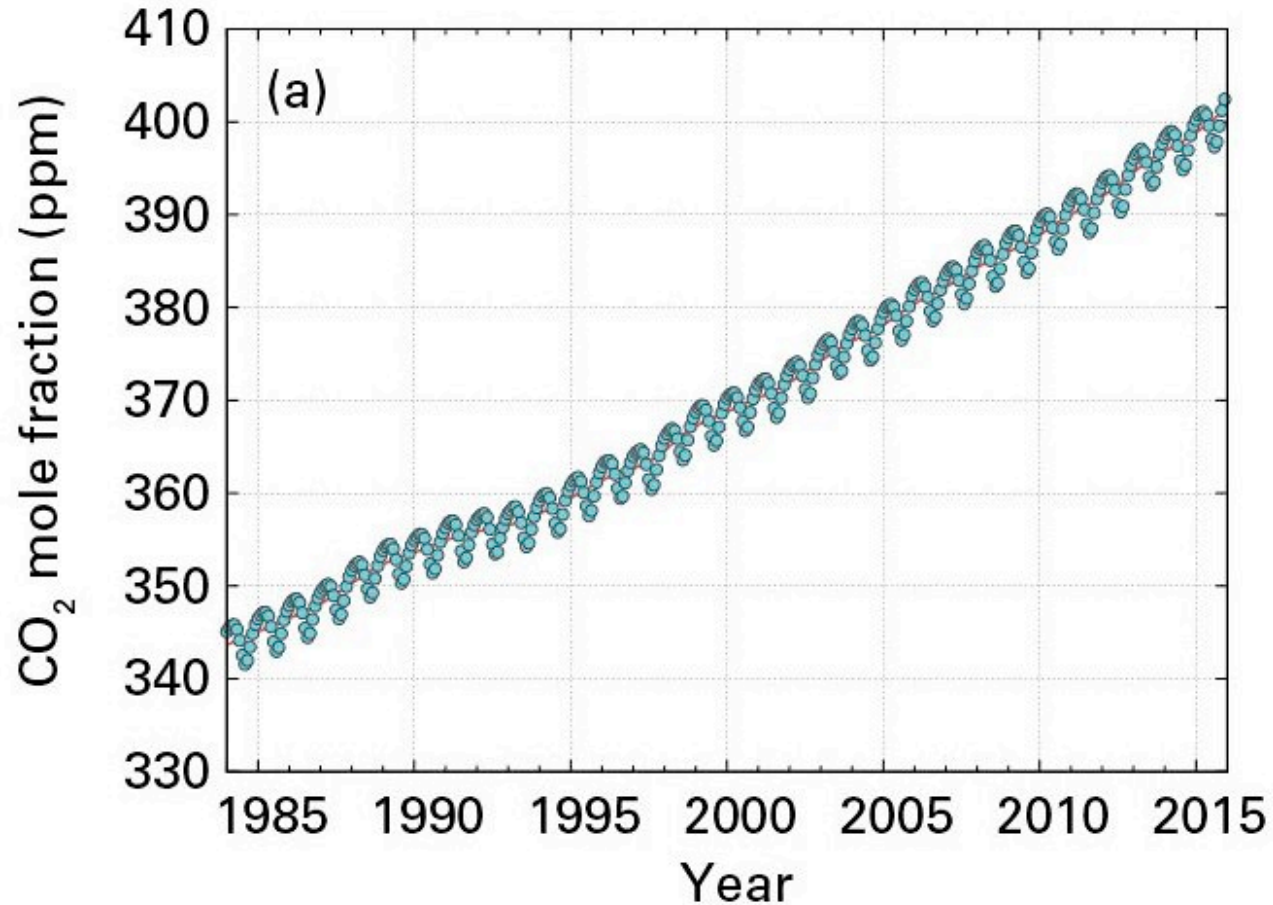
# El papel de la sociedad civil en la Adaptación al Cambio Climático



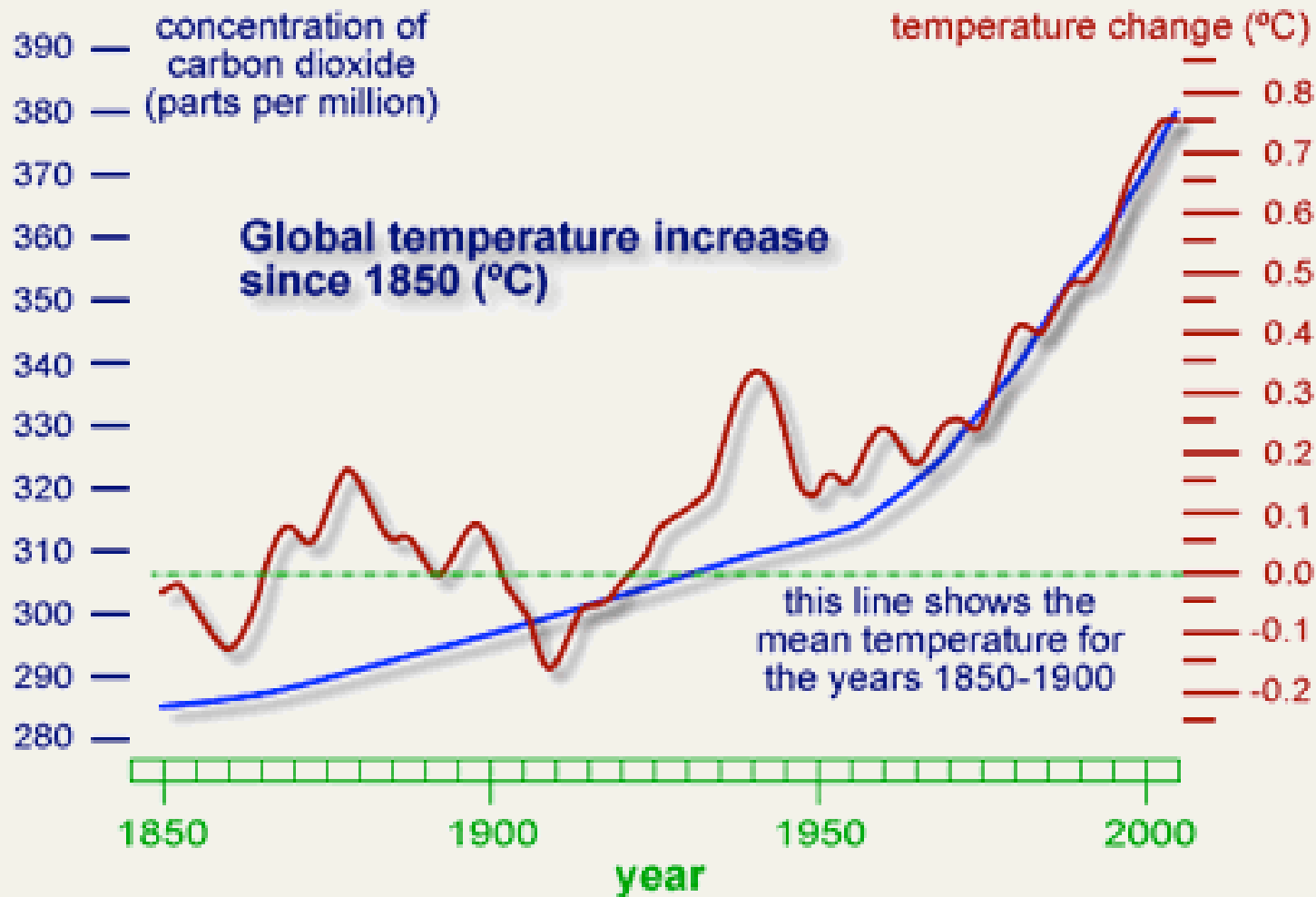
**Giorgos Tragopoulos**  
**Eficiencia Energética y Movilidad**  
**Programa de Clima y Energía**  
**WWF España**



**ALIANZA  
POR EL CLIMA**



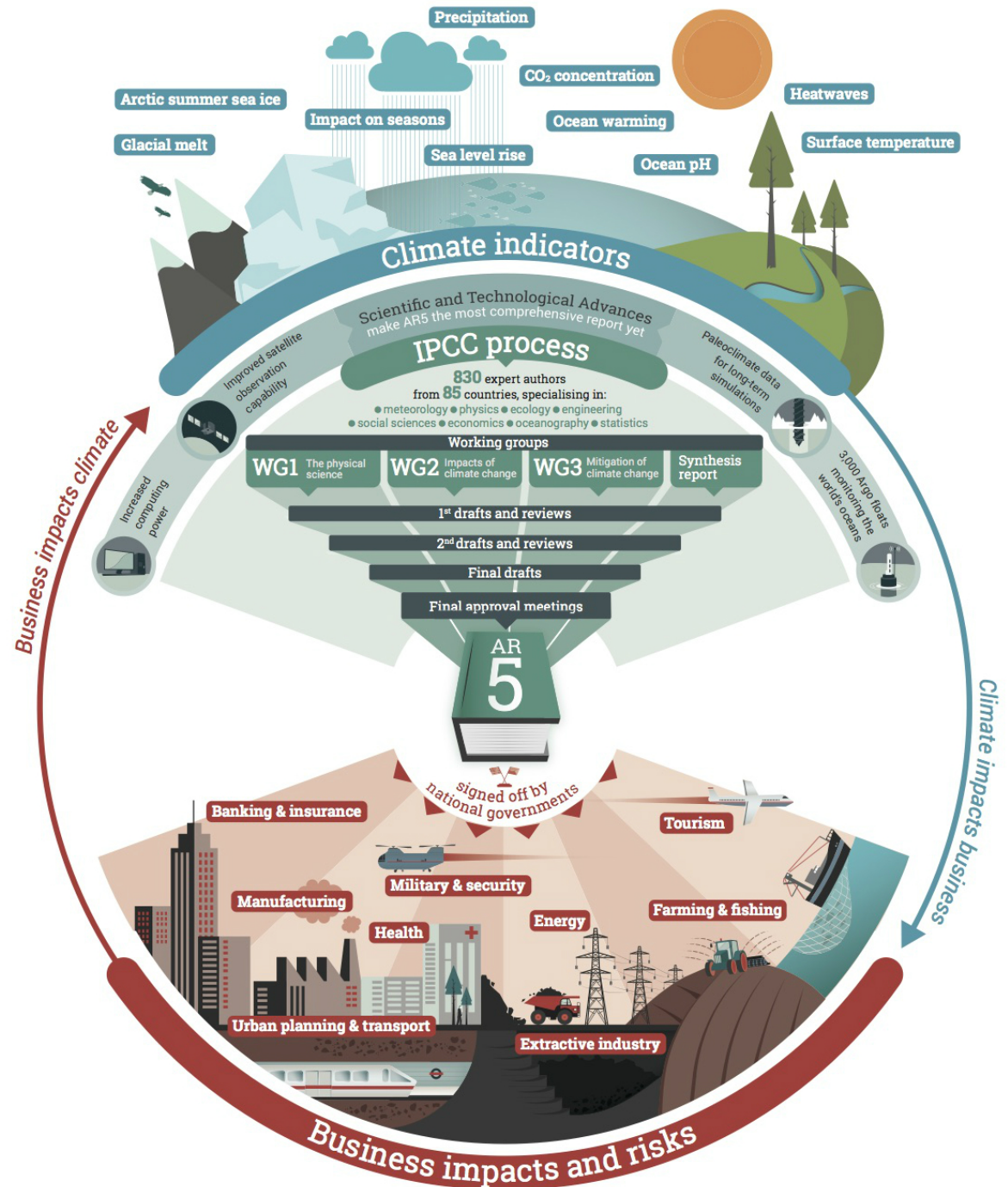
Las concentraciones de **CO<sub>2</sub>**, **Metano** y **Oxido Nitroso** se han incrementado a un ritmo sin precedentes en los últimos 800.000 años. 40%, 150%, y 20% respectivamente respecto a las preindustriales.





## 5º Informe de IPCC:

- El origen del cambio climático es antropogénico
- Hay una clara tendencia de aumento de la temperatura de la tierra y de los océanos
- Los glaciares en todo el mundo van disminuyendo
- El cambio climático continuará durante siglos incluso si paramos ahora las emisiones de CO2
- Los océanos se acidifican por la absorción del CO2



# V INFORME IPCC

## CONCLUSIONES GT II “Impactos, adaptación y vulnerabilidad”

- Si no se toman medidas eficaces para reducir las emisiones de los gases que provocan el efecto invernadero se producirá un **aumento de olas de calor, sequías, inundaciones, y acidificación e incremento del nivel del mar**
- Con las tendencias actuales de emisión vamos a empezar a **superar los límites de la adaptación** de los sistemas naturales y humanos.





**THE GLOBAL GOALS**  
For Sustainable Development



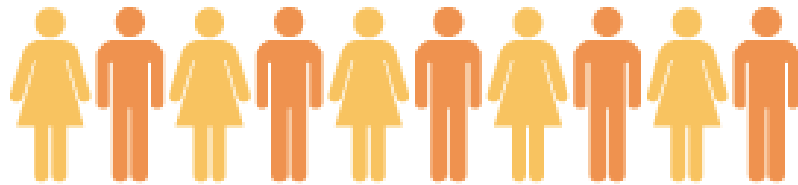
# Acuerdo de Paris

- el objetivo a largo plazo de mantener el aumento de la temperatura media mundial muy por debajo de 2 °C sobre los niveles preindustriales. limitar el aumento a 1,5 °C, lo que reducirá considerablemente los riesgos y el impacto del cambio climático
- las emisiones globales alcancen su nivel máximo cuanto antes y aplicar después rápidas reducciones
- Reunirse cada cinco años para **fijar objetivos más ambiciosos** basándose en criterios científicos **informar** a los demás Gobiernos y a la ciudadanía sobre sus avances
- evaluar los avances hacia el objetivo a largo plazo mediante un sólido mecanismo de **transparencia y rendición de cuentas**
- Reforzar la capacidad de las sociedades a la hora de **afrentar las consecuencias** del cambio climático
- ofrecer a **los países en desarrollo** una **ayuda** internacional a la adaptación mejor y más permanente. La UE y los demás países desarrollados **seguirán apoyando la acción por el clima** a fin de reducir las emisiones y aumentar la resistencia a las consecuencias del cambio climático **en los países en desarrollo.**



¿Y las ciudades?





**7.200 MILLONES EN 2013**

**9.600 MILLONES EN 2050**

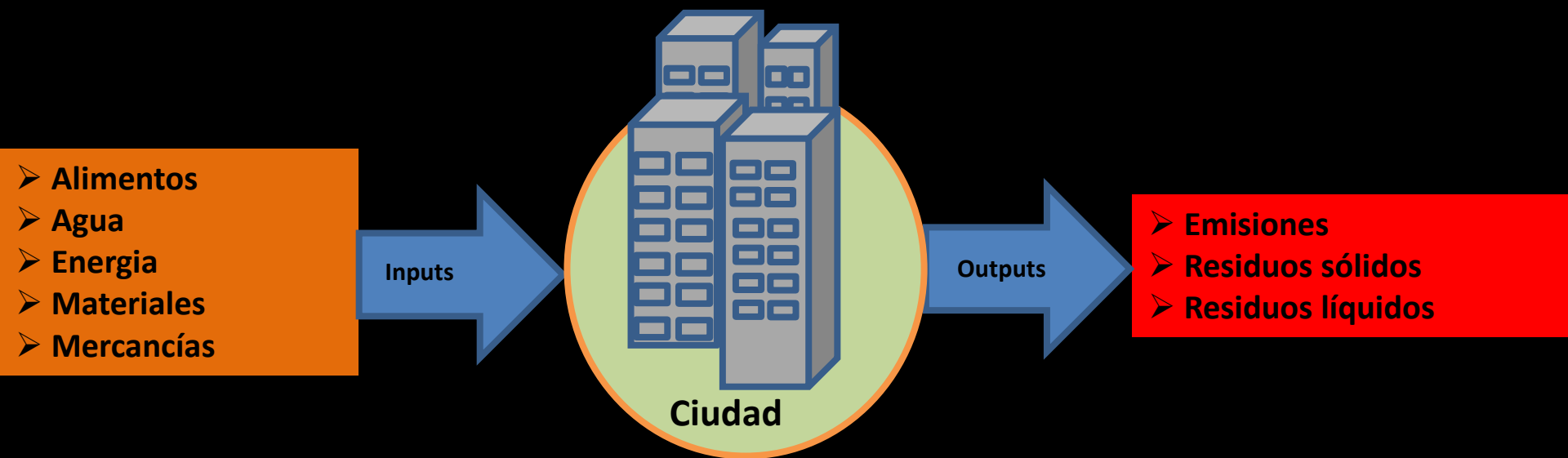
La población del mundo  
está creciendo a un ritmo acelerado.



**3.600 MILLONES EN 2013**

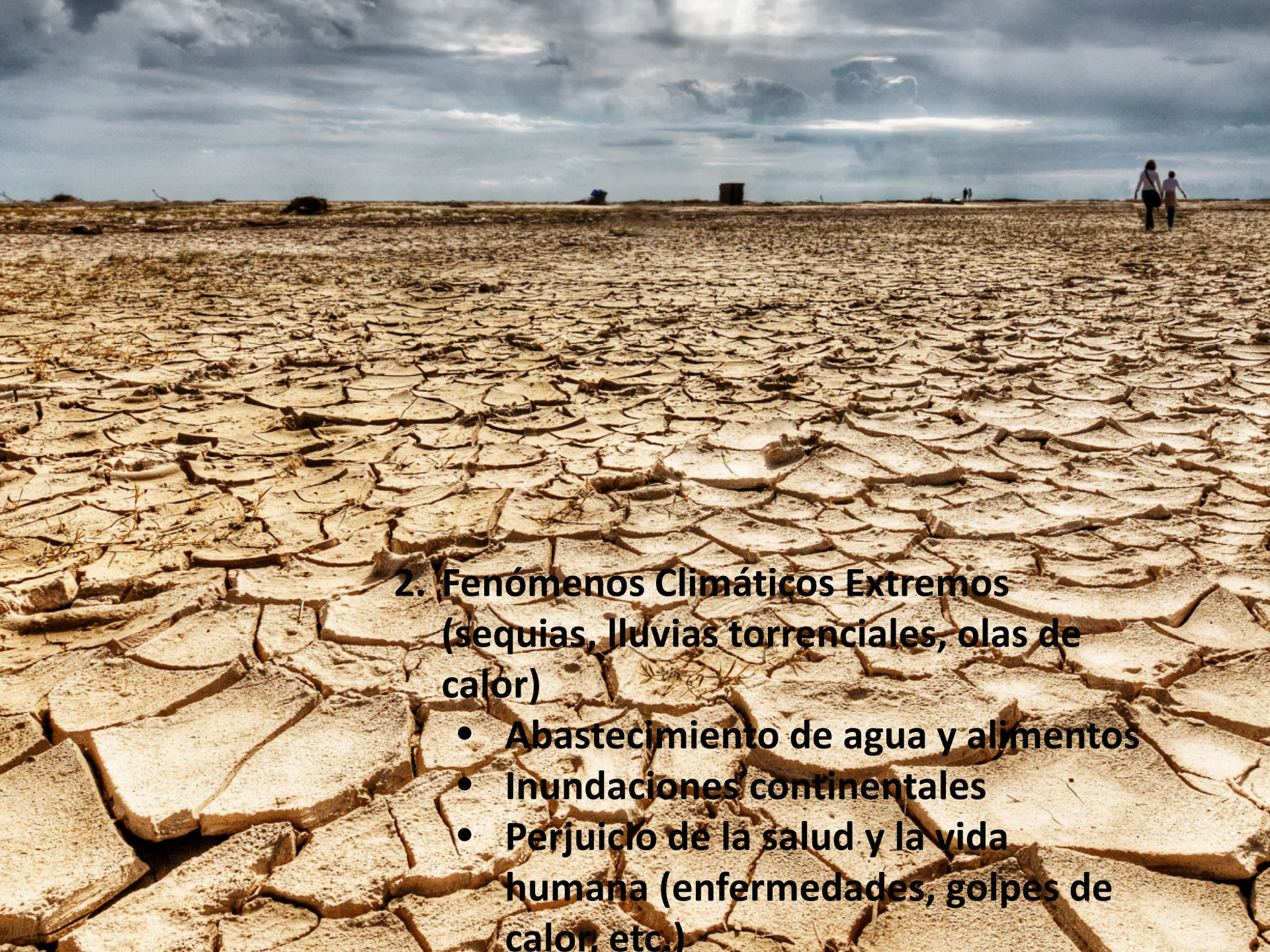
**6.300 MILLONES EN 2050**

La mayoría de la población mundial  
vive en las ciudades.





1. Aumento de la temperatura
  - La isla de calor y el cambio climático 2 fenómenos se retroalimentan

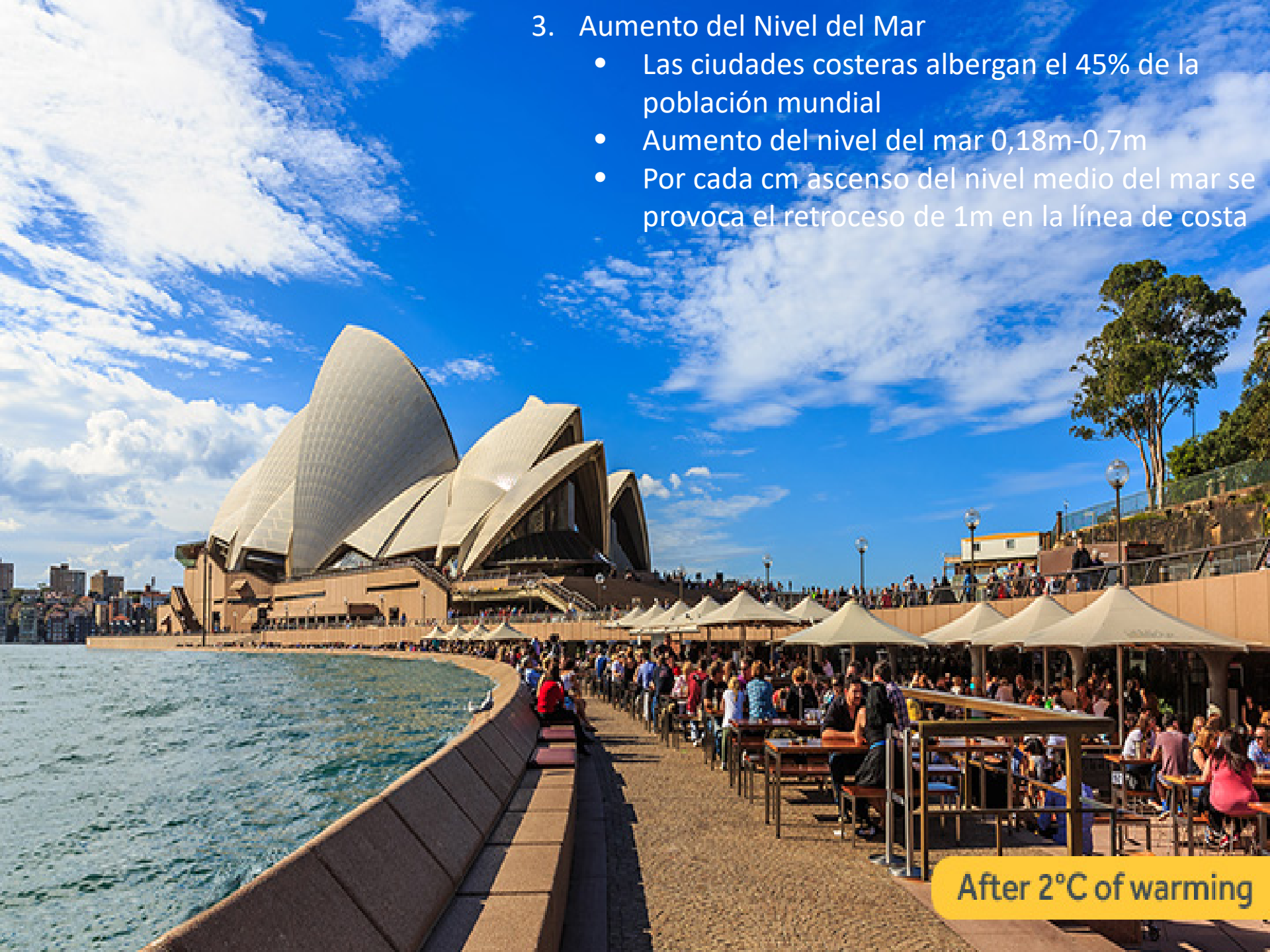


## **2. Fenómenos Climáticos Extremos (sequias, lluvias torrenciales, olas de calor)**

- Abastecimiento de agua y alimentos**
- Inundaciones continentales**
- Perjuicio de la salud y la vida humana (enfermedades, golpes de calor, etc.)**

### 3. Aumento del Nivel del Mar

- Las ciudades costeras albergan el 45% de la población mundial
- Aumento del nivel del mar 0,18m-0,7m
- Por cada cm ascenso del nivel medio del mar se provoca el retroceso de 1m en la línea de costa



After 2°C of warming



After 4°C of warming



After 2°C of



After 4°C of warming





# Adaptación al Cambio Climático

La IPCC determina tres factores de vulnerabilidad frente al CC:

- La exposición a los riesgos
- Sensibilidad frente a estos riesgos
- capacidad de adaptación

La Adaptación es específica del lugar y el contexto;  
no hay ningun método único para reducir los  
riesgos



Parar toda la expansión urbanística a lo largo de la línea de costa  
Desalojar los habitantes que viven en la primera línea  
Reforzar la infraestructura costera y reubicar los medios de transporte



# El Papel de La Sociedad Civil



# 1. Mejorar el acceso de la sociedad a la información sobre el clima y los impactos del cambio climático





# ¿CÓMO AFECTA EL CAMBIO CLIMÁTICO A LA SALUD HUMANA?

Guía orientativa de los efectos del cambio climático  
sobre la salud pública y la salud en el trabajo

Proyecto: La adaptación al cambio climático desde la perspectiva de la salud pública y laboral



Con el apoyo de:



GOBIERNO  
DE ESPAÑA  
MINISTERIO  
DE AGRICULTURA, ALIMENTACIÓN  
Y MEDIO AMBIENTE



Con la colaboración de:







### 3. Promover una aproximación participativa e inclusiva para la reducción de los riesgos y la adaptación al cambio climático





#### 4. Participar activamente en los procesos de la toma de decisiones y reforzar la coordinación inter-institucional a nivel local, nacional o internacional

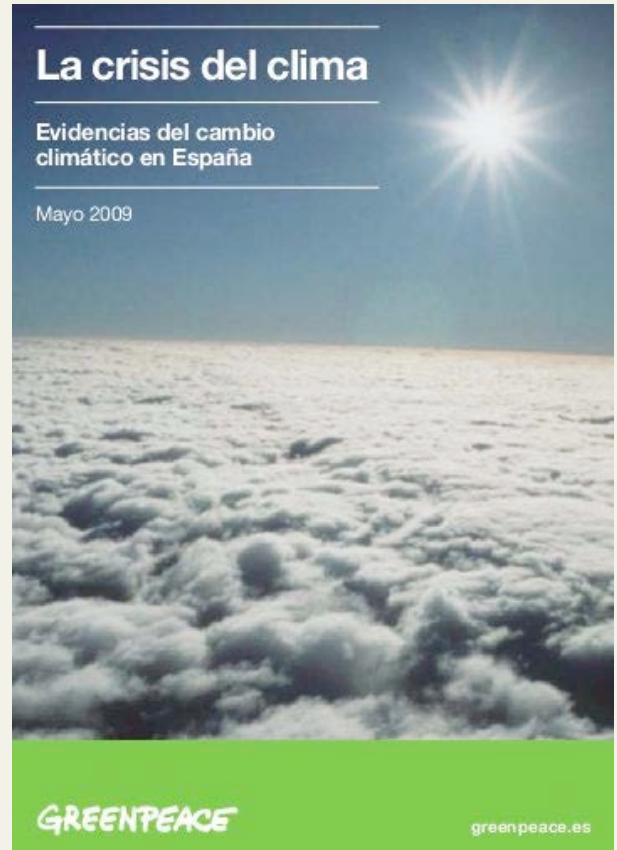
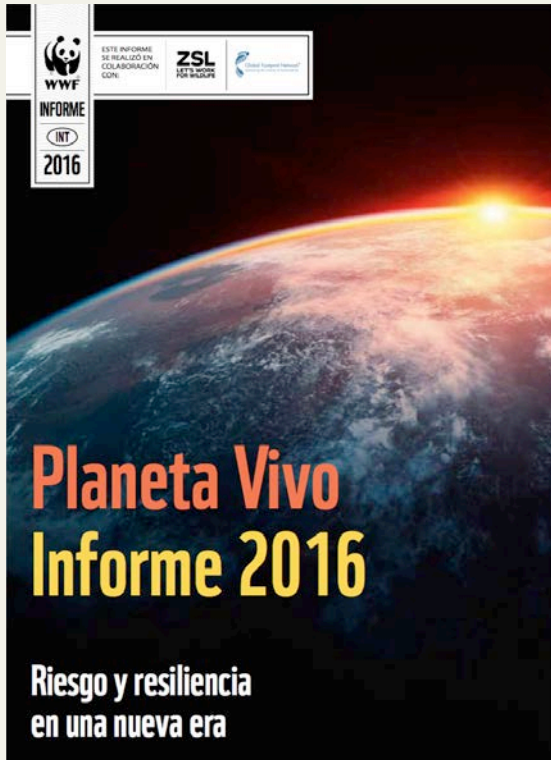






## 5. Participar, reforzar y respaldar la evidencia científica

### Consecuencias del cambio climático sobre la disponibilidad de agua en España, tras la firma del Acuerdo de París





## 6. Movilizar la población para ejercitar presión sobre los centros de toma de decisiones





# Muchas Gracias

---

**Georgios Tragopoulos**

**+34 91 354 05 78**

**[gtragopoulos@wwf.es](mailto:gtragopoulos@wwf.es)**

---

**[www.wwf.es](http://www.wwf.es)**